



ASSESSING FOR RESULTS



IDEA
SOLUTIONS

Simplifier des processus de management complexes

SUITE IDEA-SOLUTIONS®

QU'EST-CE QUE LA SUITE IDEA-SOLUTIONS® ?

Une suite d'applications informatiques pour faciliter la mise en œuvre de la Gestion Axée sur les Résultats (GAR) dans le secteur public.

IDEA-Solutions® et A4R® sont des marques déposées de IDEA International, Canada.



ASSESSING FOR RESULTS

QU'EST-CE QUE A4R®?

Un processus et un logiciel qui permet d'évaluer la mise en œuvre de la Gestion Axée sur les Résultats.

A4R® PERMET DE:

- Guider un diagnostic structuré, rapide et participatif de l'état actuel de l'implémentation de la gestion axée sur les résultats (GAR) pour le benchmarking, la comparaison avec des entités similaires et l'évaluation des progrès dans le temps (Version A)
- Faciliter l'évaluation des programmes et des projets (Version B)
- Faciliter l'identification et la priorisation des goulets d'étranglement
- Faciliter l'élaboration d'un plan d'action pour répondre à ces goulets prioritaires

QUI SONT LES UTILISATEURS DE A4R®?

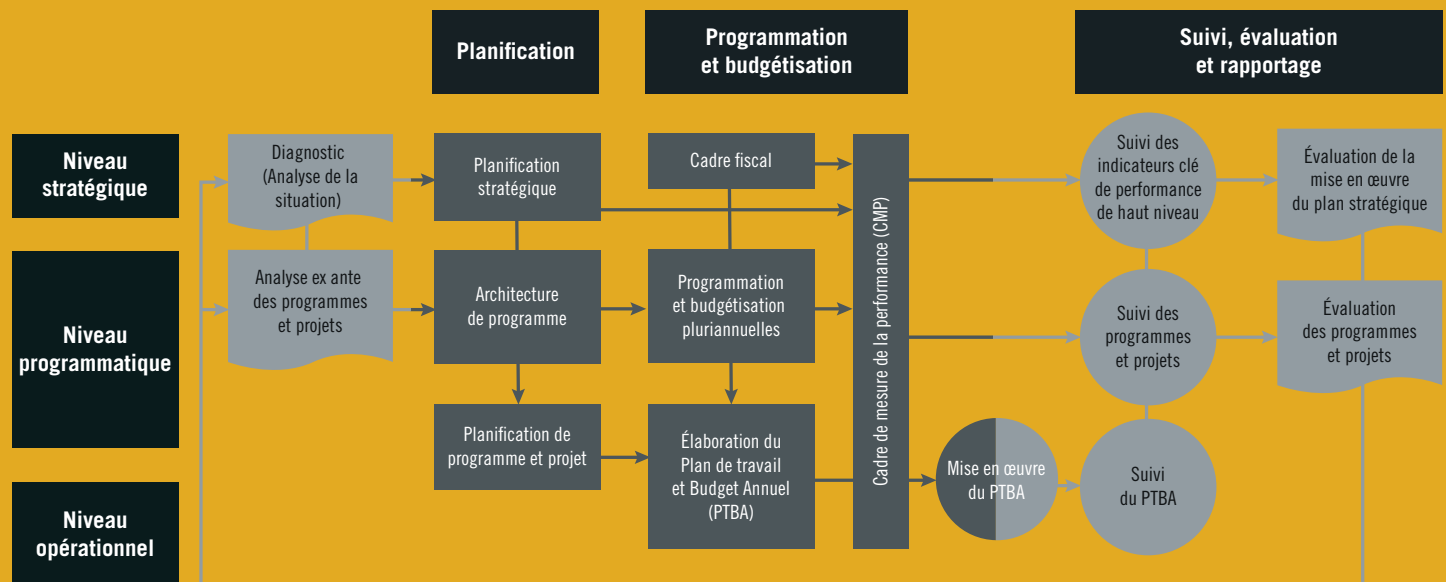
Pour les hauts fonctionnaires du secteur public qui ont besoin d'informations à jour et précises pour la prise de décision et la reddition de comptes.

Pour les gestionnaires et les professionnels afin de mieux planifier, budgéter et suivre les programmes et projets.



PLACE DE A4R® DANS LE CYCLE DE GESTION AXÉE SUR LES RÉSULTATS

Le cycle de la Gestion Axée sur les Résultats (GAR) comprend plusieurs phases: (i) la planification, (ii) la programmation et la budgétisation, (iii) la mise en œuvre, et (iv) le suivi et l'évaluation avec une boucle de rétroaction vers le prochain cycle. Il faut aussi prendre en compte que le cycle de la GAR est mis en œuvre à plusieurs niveaux: stratégique, programmatique et opérationnel. La figure ci-dessous présente ce cycle avec les phases en colonnes et les niveaux en lignes.



Le processus A4R® peut couvrir n'importe lequel de ces phases et niveaux.



4

DOMAINES D'APPLICATION DE A4R®

Dans la pratique, A4R® peut être utilisé pour procéder à une évaluation globale de la mise en œuvre de tous les piliers de la GAR ou pour une évaluation en profondeur d'un pilier et d'un niveau spécifique.

| DOMAINE/SOUS-DOMAINE DE LA MISE EN ŒUVRE DE LA GAR | NIVEAU | | | | MÉTHODOLOGIE DE RÉFÉRENCE |
|--|----------|---------------|----------------------|-------------------|---------------------------|
| | NATIONAL | SOUS-NATIONAL | SECTEUR/ INSTITUTION | PROGRAMME/ PROJET | |
| Mise en œuvre globale de la GAR | ✓ | ✓ | ✓ | | IDB/SEP-IDEA |
| Planification par Résultats | ✓ | ✓ | ✓ | ✓ | IDEA |
| Budgétisation par Résultats | ✓ | ✓ | ✓ | | IDEA |
| Passation des marchés publics | ✓ | ✓ | ✓ | | OECD/DAC |
| Gestion des Finances Publiques | ✓ | ✓ | | | PEFA |
| Gestion de Projets | ✓ | ✓ | ✓ | ✓ | PMI/PMBOK |
| Partenariats Public-Privé | ✓ | ✓ | ✓ | ✓ | IDEA |
| Suivi & Évaluation | ✓ | ✓ | ✓ | ✓ | IDEA |

LE PROCESSUS GÉNÉRIQUE DE A4R®

| PHASES | ACTIVITÉS | DURÉE INDICATIVE |
|---|--|------------------|
| 1. Travail préparatoire à distance | <ul style="list-style-type: none"> - Discussion avec le client - Examen de la documentation pertinente - Planification de la mission de démarrage, y compris la sélection et l'invitation des participants à l'atelier | 2 semaines |
| 2. Mission pour la collecte des données | <ul style="list-style-type: none"> - Rencontres avec des intervenants clés - Ajustement des sous-indicateurs de performance du diagnostic A4R autant que nécessaire pour s'ajuster aux caractéristiques de la situation du client - Remplissage préliminaire du diagnostic A4R par l'équipe IDEA - Atelier de 2-3 jours pour le diagnostic, l'analyse des goulots d'étranglement et l'élaboration du plan d'action | 2 semaines |
| 3. Travail à distance | <ul style="list-style-type: none"> - Rédaction du rapport préliminaire - Validation du rapport préliminaire - Finalisation du rapport | 2 semaines |

ÉTUDE DE CAS SUR LE PROCESSUS A4R® : SISCA EN AMÉRIQUE CENTRALE

1. Atelier de formation en S-E
2. Adaptation des sous-indicateurs de performance de A4R® au contexte local
3. Diagnostic du système de S-E existant avec le logiciel A4R®
4. Préparation d'un plan d'action pour améliorer le S-E axé sur les résultats des programmes sociaux en Amérique Centrale



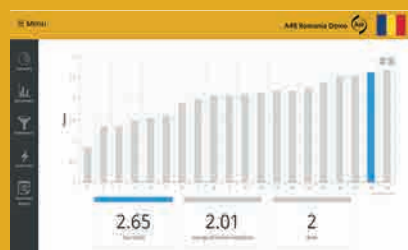
DIAGNOSTIC DE LA MISE EN ŒUVRE DES PILIERS DE LA GAR

- Mesure quantitative de la mise en œuvre de différentes dimensions des piliers de la GAR
- Possibilité d'ajuster les sous-indicateurs de performance au sein de chaque dimension afin de refléter le contexte local
- Étalonage de la mise en œuvre de la GAR et comparaison avec des entités similaires



ÉVALUATION DE PROGRAMMES ET PROJETS

- Approche structurée, rapide et participative
- Élaboration de questionnaires adaptés à différentes méthodes de collecte de données (entrevues en profondeur, enquêtes en ligne, ateliers, etc.)
- Production immédiate des tableaux de résultats de l'évaluation ex post
- Génération de rapports préliminaires



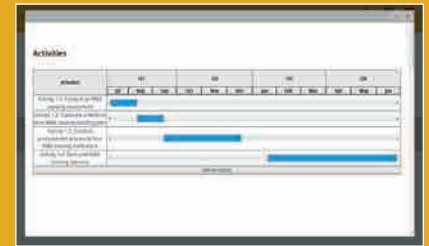
ANALYSE DES GOULOTS D'ÉTRANGLEMENT ET DÉFIS

- Analyse FFOM
- Identification des goulots d'étranglement
- Priorisation des goulots d'étranglement

| System | Priority Score |
|-----------|----------------|
| System 1 | 1 |
| System 2 | 2 |
| System 3 | 3 |
| System 4 | 4 |
| System 5 | 5 |
| System 6 | 6 |
| System 7 | 7 |
| System 8 | 8 |
| System 9 | 9 |
| System 10 | 10 |

— ✓ ACTIONS ET ACTIVITÉS CONCRÈTES — ✓ POUR LA POURSUITE DE LA MISE EN ŒUVRE DE LA GAR

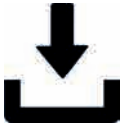
- Plan d'action à moyen terme
- Plan de travail annuel
- Coût et écart de financement



SUIVI DE L'EXÉCUTION DU PLAN DE TRAVAIL ANNUEL

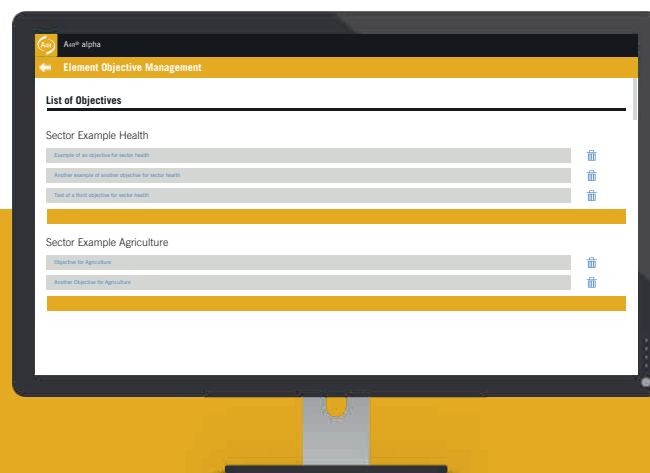
- Suivi d'exécution du plan de travail annuel pour la poursuite de la mise en œuvre de la GAR





GÉNÉRATION DE RAPPORTS STANDARD

- Génération, en un clic, de projets de rapports standard préliminaires
- Exportation possible vers Microsoft Word
- Génération, en un clic, d'une base de données
- Exportation possible vers Microsoft Excel



PLATEFORME TECHNOLOGIQUE DE A4R®

Le logiciel générique A4R® fonctionne sur une plateforme Microsoft.NET et suit une architecture 3-tiers : ASP.NET pour l'interface web, C# pour la couche métier et SQL pour la base de données. Toutes les IDEA-Solutions fonctionnent sur Microsoft Server et MS SQL Server version 2014, ou plus récent.

Habituellement, l'application A4R® est hébergée sur le serveur d'IDEA.

Les droits d'accès et les normes de sécurité peuvent être ajustés et sont définis par défaut selon les bonnes pratiques dans ce domaine et selon les normes du gouvernement du Canada.



TÉMOIGNAGES

« L'équipe d'IDEA a utilisé un processus structuré appelé A4R® pour recueillir et analyser le système existant de Suivi-Évaluation (S-E) dans divers organismes gouvernementaux au niveau central et ministères sectoriels en Roumanie. Ce processus a permis d'établir une situation de référence de leurs systèmes de S-E respectifs, l'analyse comparative entre les ministères et la préparation d'un plan d'action pertinent pour l'amélioration de ces systèmes au cours des trois prochaines années. J'ai trouvé l'approche pratique, participative et orientée vers l'action; et c'est ce dont un pays comme la Roumanie a besoin. »

Catalin Pauna

Économiste Senior,
Bureau du Groupe de la Banque Mondiale en Roumanie,
Europe et Asie Central

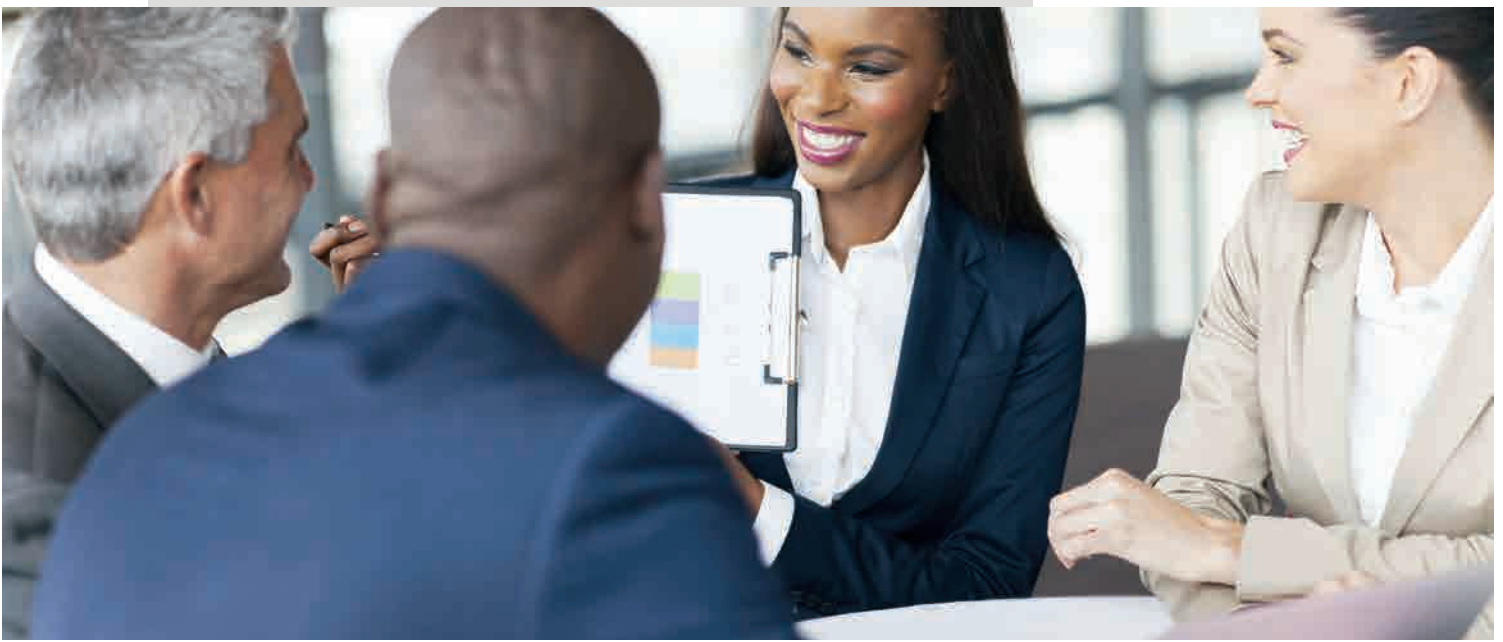
« Nous avons eu l'occasion d'appliquer le processus et logiciel A4R® au système de suivi-évaluation (S-E) de la mise en œuvre du Plan national de Développement Stratégique (PNDS) 2014-2018. Le processus s'est étalé sur six semaines et s'est avéré être une manière efficace et structurée d'effectuer un diagnostic participatif de notre système de S-E actuel, d'identifier les goulots d'étranglement prioritaires et de formuler des mesures visant à améliorer le système de S-E existant. »

Tuon Thavrak

Secrétaire d'État
Ministère du Plan
Gouvernement Royal du Cambodge

... L'APPROCHE PRATIQUE,
PARTICIPATIVE ET ORIENTÉE
VERS L'ACTION ...

... UNE MANIÈRE EFFICACE ET
STRUCTURÉE D'EFFECTUER UN
DIAGNOSTIC PARTICIPATIF...





**CERTAINS
DISCUTENT
DE GAR
NOUS LA
METTONS
EN PLACE**



IDEA

 SOLUTIONS

IDEA SOLUTIONS®
964, MAINGUY
QUEBEC CITY (QUEBEC)
G1V 3S4 CANADA
T: +1 418 266-1223
info@ideasolutionsonline.com
IDEASOLUTIONSONLINE.COM

